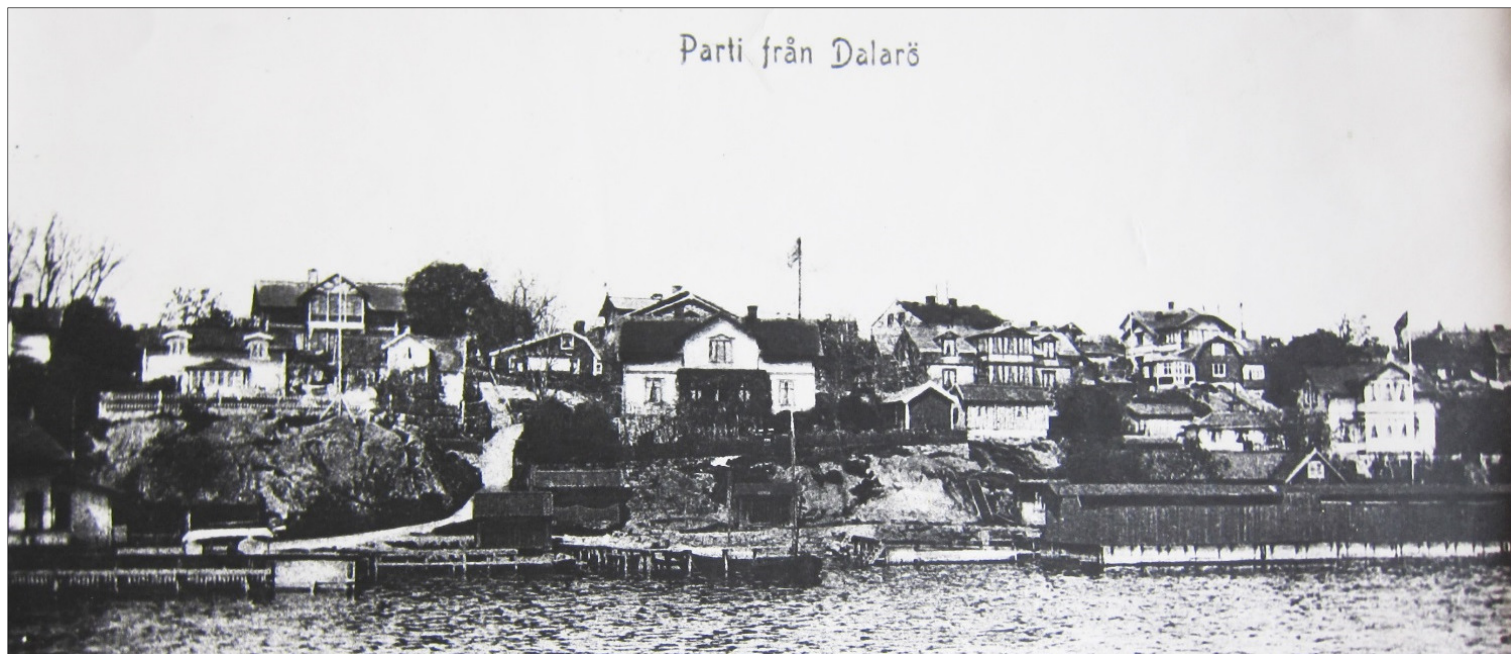


Ca 110 år mellan dessa foton. Ett vykort från början 1900-talet och ett nytaget foto 2016. Kallbadhuset t h på vykortet revs 1910. Del av Varmbadhuset (1865-1953) syns till vänster. Panoramat är i stort oförändrat, men bakom kallbadhuset har murarmästare Johan Sandbergs gård på 1920-talet ersatts av två villor. Längs Tullbackens väg har nya mindre hus tillkommit.



*Vykort från början av 1900-talet. Endast en farkost med mast i sjön.*



*Foto från juli 2016. Yrkesbåtar, taxibåtar och mindre privata rodd- och motorbåtar måste samsas om utrymmet.*