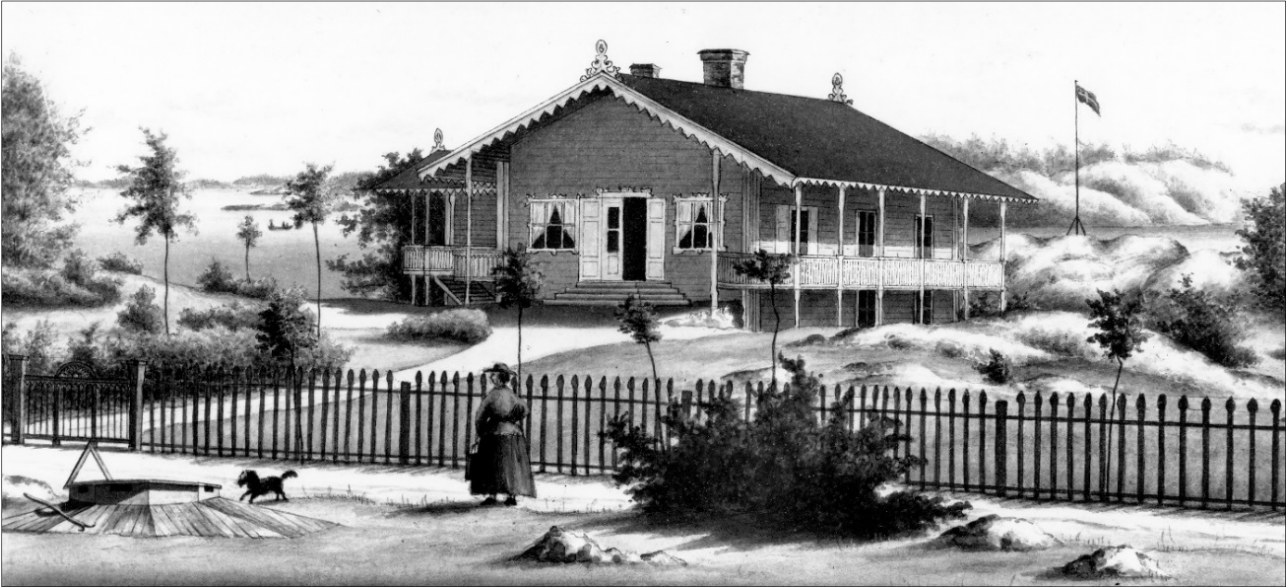


I juli 2014 visade vi detta vackra hus från en akvarell av konstnär E Lönngren. Jungfrufjärden och ön Genböte i bakgrunden. Ett vackert hus med loftgång, akroterier på gavelkrönet och lövsågad kantbräda. Läs mer historik på månadsbild juli 2014.



*Foto från Nordiska museets arkiv och Lennart Jarnhammar*



*Detta foto från Internet.*

1922 köpte Erik Åkerlund denna fastighet av ägaren Emric Thunberg och mellan åren 1926-1930 byggdes ett nytt, förnämligt Lyngsåsa längre ner mot sjön. Vi ser på fotot huset från 1860 som här ligger i en helt förändrad miljö. Lindarna närmast grinden är idag ännu större!