

Dalarö, Stora Segelleden.

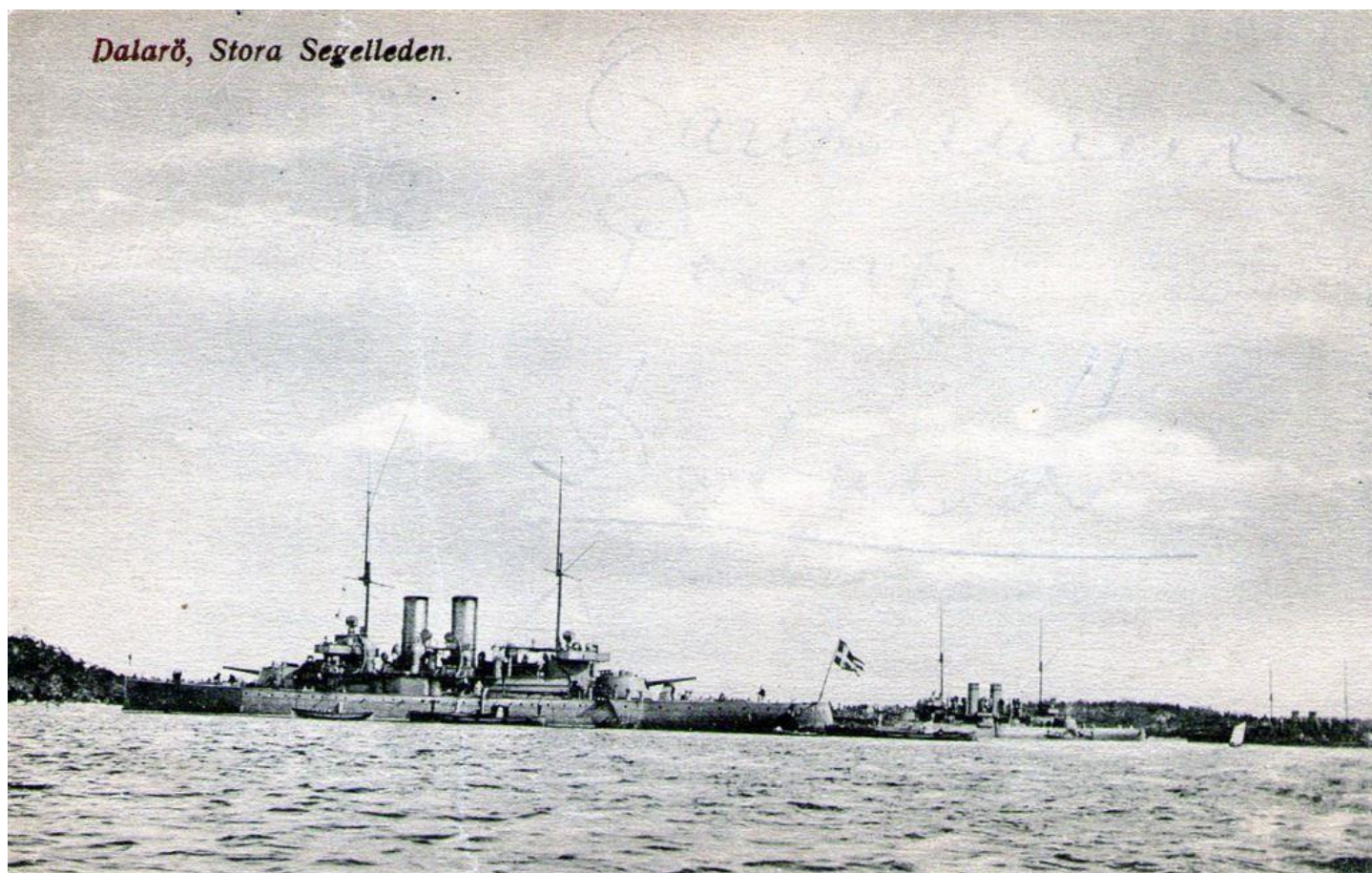


Bild nr

687

Tid

1910-20

Kategori / Plats

Fordon / Båtar

Motiv

Pansarskepp av Äran-klass på Dalarö ström

Bildbeskrivning

I början av 1900-talet fanns många svenska pansarskepp. Här har några anktrat upp utanför Dalarö, vilka de är går inte exakt att bestämma.

Dessa fartyg fanns under slutet av 1800-talet och 1900-talets första hälft. De var ofta små nationers största krigsfartyg, små i förhållande till världshavens slagskepp men stora sett till kryssarna.

De hade grovt artilleri, Sverigeskeppens kanoner hade en kaliber på hela 28,3 cm. Idén var att de skulle vara snabbare än slagskeppen men starkare än kryssarna och på så vis fylla en funktion i flottan.

Detta var ett bra sätt för den lilla nationen Sverige att få slagkraftiga artillerifartyg.

Fortsättning av bildbeskrivningen finns på nästa sida.

Svea-klass

HMS Svea (1886)

HMS Göta (1891)

HMS Thule (1893)

Oden-klass

HMS Oden (1896) (1897)

HMS Niord (1899)

HMS Thor (1899)

Dristigheten-klass

MS Dristigheten (1900)

Äran-klass

HMS Äran (1901)

HMS Wasa (1901)

HMS Tapperheten (1904)

HMS Manligheten (1904)

Oscar II-klass

HMS Oscar II (1905)

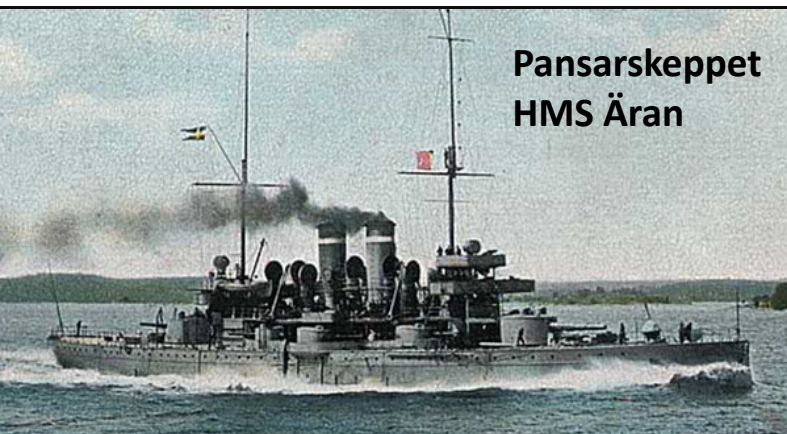
Sverige-klass

HMS Sverige (1915)

HMS Drottning Victoria (1917)

HMS Gustav V (1918)

På bilden syns r tre skepp av Äran-klassen. Vilka de tre är går inte att avgöra eftersom bilden är otydlig.



**Pansarskeppet
HMS Äran**

Allmänt

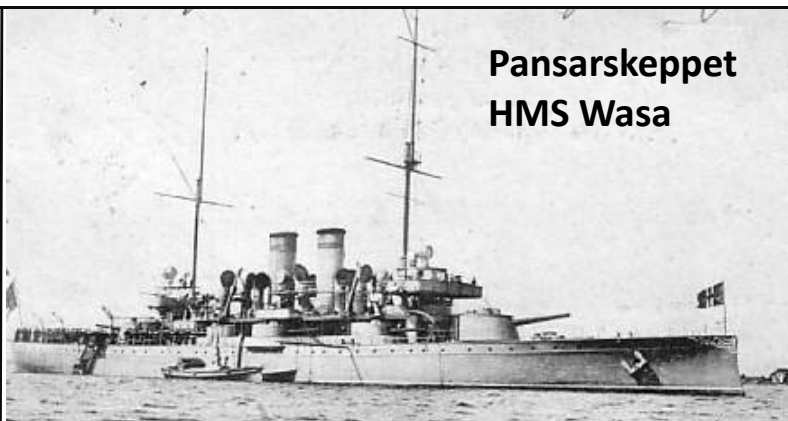
Typ Pansarskepp
Klass Äran-klass
Byggnadsvarv Lindholmen
Sjösatt 14 augusti 1901
I tjänst 7 september 1902
Öde Tagen ur tjänst den 13 juni 1947

Tekniska data

Längd 87,5 meter
Bredd 15 meter
Djupgående 5,3 meter
Deplacement 3 650 / 3 735 ton
Fart 17 knop
Bestyckning [design]
 2 x 210 mm/44cal. Bofors M/98
 6 x 152 mm/44cal. Bofors M/98
 6 x 57 mm/55cal. kanoner M/89B
 2 x 45,7 cm torpedtuber M/99

[1940]

2 x 210 mm/44cal. Bofors M/98
 6 x 152 mm/44cal. Bofors M/98
 4 x 57 mm Bofors Lvk M/1924
 2 x 40 mm/56cal. Bofors M/36
 2 x 25 mm/58cal. Bofors M/32
 2 x 8 mm/76cal. Browning Lvksp M/36



**Pansarskeppet
HMS Wasa**

Allmänt

Typ Pansarskepp
Klass Äran-klass
Byggnadsvarv Kockums Mekaniska Verkstad
Sjösatt 7 november 1901
I tjänst 1903
Öde Tagen ur tjänst den 13 juni 1947

Tekniska data

Längd 89,7 meter
Bredd 15 meter
Djupgående 5,3 meter
Deplacement 3 650 / 3 735 ton
Fart 16 knop
Besättning 285 man
Bestyckning [design]
 2 x 210 mm/44cal. Bofors M/98
 6 x 152 mm/44cal. Bofors M/98
 6 x 57 mm/55cal. kanoner M/89B
 2 x 45,7 cm torpedtuber M/99

[1940]

2 x 210 mm/44cal. Bofors M/98
 6 x 152 mm/44cal. Bofors M/98
 4 x 57 mm Bofors Lvk M/1924
 2 x 40 mm/56cal. Bofors M/36
 2 x 25 mm/58cal. Bofors M/32
 2 x 8 mm/76cal. Browning Lvksp M/36



**Pansarskeppet
HMS Tapperheten**

Allmänt

Typ Pansarskepp
Klass Äran-klass
Byggnadsvarv Kockums Mekaniska Verkstad
Sjösatt 7 november 1901
I tjänst 1903
Öde Tagen ur tjänst den 13 juni 1947

Tekniska data

Längd 89,7 meter
Bredd 15 meter
Djupgående 5,3 meter
Deplacement 3 650 / 3 735 ton
Fart 16 knop
Besättning 285 man
Bestyckning [design]
 2 x 210 mm/44cal. Bofors M/98
 6 x 152 mm/44cal. Bofors M/98
 6 x 57 mm/55cal. kanoner M/89B
 2 x 45,7 cm torpedtuber M/99

[1940]

2 x 210 mm/44cal. Bofors M/98
 6 x 152 mm/44cal. Bofors M/98
 4 x 57 mm Bofors Lvk M/1924
 2 x 40 mm/56cal. Bofors M/36
 2 x 25 mm/58cal. Bofors M/32
 2 x 8 mm/76cal. Browning Lvksp M/36



**Pansarskeppet
HMS Manligheten**

Allmänt

Typ Pansarskepp
Klass Äran-klass
Beställd 1901
Byggnadsvarv Kockums Mekaniska Verkstad
Sjösatt 1 december 1903
I tjänst 3 december 1904
Öde Tagen ur tjänst den 24 februari 1950

Tekniska data

Längd 87,48/ 89,7 m (90,3/ 91,4 m (1941))
Bredd 15,02 meter
Djupgående 5 meter
Deplacement 3 650 / 3 840 ton
Maskin 2 st Motala Trippel-expansion ångmaskiner
Fart 16,5 knop
Räckvidd 3000 NM vid 12 knop
Besättning 322 man