

Bild nr
310

Tid
1870-talet

Kategori / Plats
Vägar / Platser

Motiv
Conny Burmans kolteckning, vy mot Dalaröudd

På 1870-talet, bodde lotsen Ernst Gustaf Carlsson (1835-1915) på Dalarö Strandväg, troligen i den lilla stugan som kanske byggdes redan på 1700-talet. Huset upp till höger kan inte definieras.

Den lilla sjöboden närmare Dalaröudd kan möjligen vara den som brändes ned 2018.

Natten mellan 14-15 september 2018 antändes sjöboden tillhörande fastigheten 2:77. Boden brann snabbt ned till grunden och förövarnas stulna fordon förstördes.

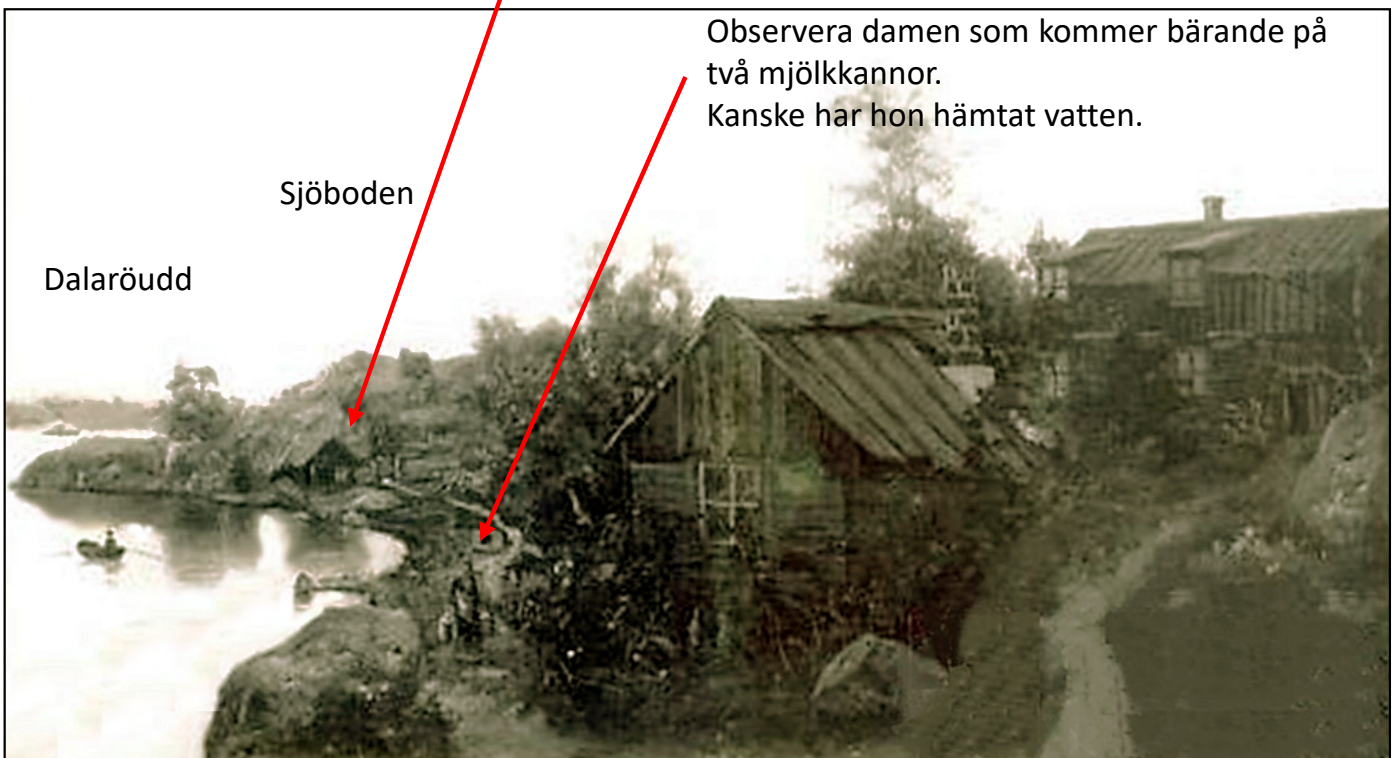
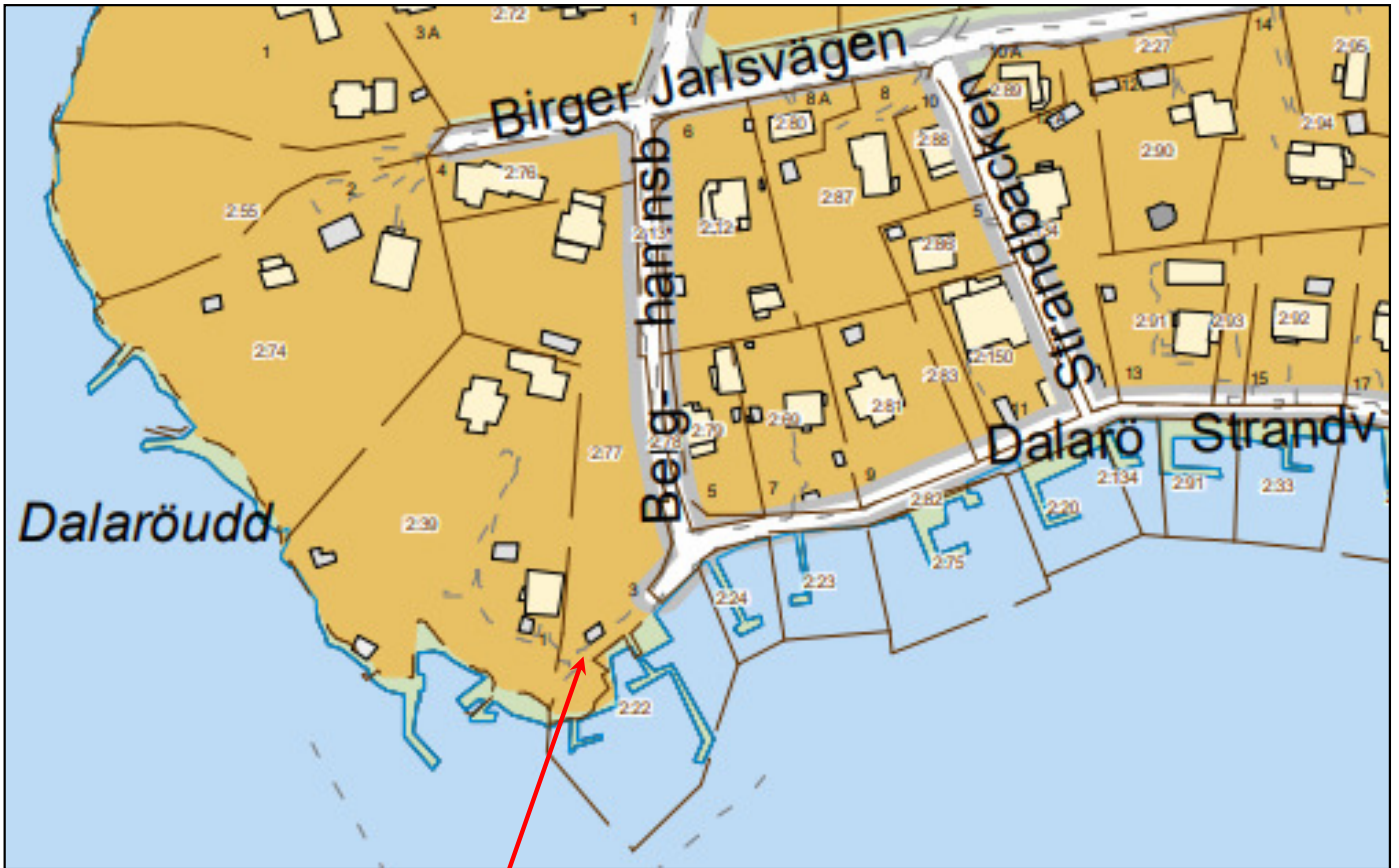
Förövarna var två män i 30-årsåldern, som straxt därefter greps. De släppte även lös en större båt från intilliggande brygga som de försökt att stjäla. Båten hittades drivande med kapade bryggampar.



I slutet av Dalarö Strandväg, nedanför Berghamnsbacken.

På nästkommande sida finns en karta.

Bilden är tagen ur Conny Burmans bok "Från skvallerbänken". Den finns som skrift utgiven av DHF.



Observera damen som kommer bärande på två mjölkkanor.
Kanske har hon hämtat vatten.

Sjöboden

Dalaröudd

Conny Burman som skrivit och gjort teckningar på Dalarö var en svensk tecknare och konstnär. Conny Burman gjorde tidiga tecknade serier. Signaturen som serietecknare var bara *Conny*. "Från Skvallerbänken" skrev han 1907.

