



Hotellets Annex, Dalarö.

Bild nr

111

Tid

1930

Kategori / Plats

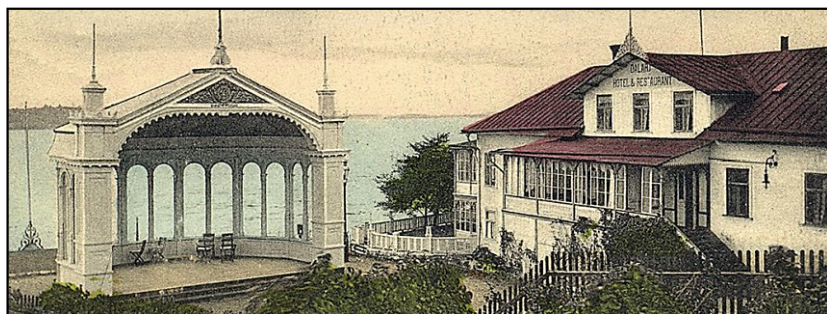
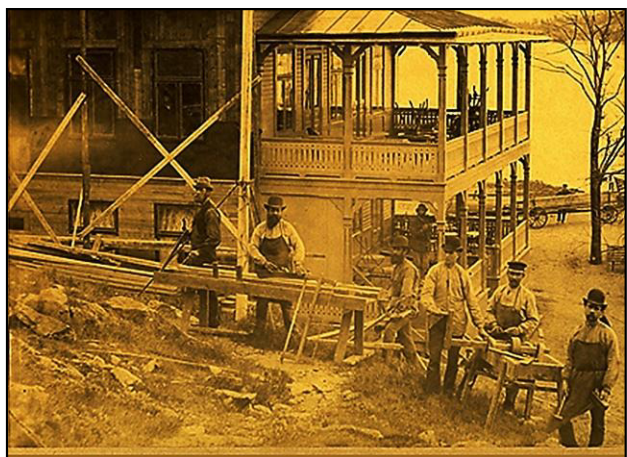
Hus / Byggnader

Motiv

Dalarö Hotell och Kommendanthuset/Stenhuset

I *Kommendanthuset/Stenhuset* till höger på bilden inrättades Dalarös första skola. Byggnaden uppfördes 1810 av Carl Peter Blom på gårdsplanen till Dalarö Gästgiveri och var troligen Dalarös första hyreshus.

Till vänster på bilden syns en del av *Dalarö Hotell* även kallat *Sommarhotellet* som tidigare var den anrika byggnaden *Dalarö Gästgiveri* även benämnd som *Krog*. Byggnaden uppfördes 1638 – 1639. Delar av hotellet förstördes vid branden 1890, men återställdes i sitt ursprungliga skick. Bägge husen revs efter beslut i Österhaninge kommunalnämnd 1965.



Dalarö Hotell med tillhörande musikpaviljong 1912.

Återuppbyggnaden efter branden 1890.